

# Le Leader Français du voyage choisit Continuity pour protéger ses données Microsoft 365

« Aujourd'hui, la solution Atempo fonctionne parfaitement : elle nous permet de sauvegarder nos données M365 et les restaurer en cas de besoin. »

Gautier Bohuon, DSI, Marietton Développement

## LE GROUPE

Marietton Développement est un groupe français spécialisé dans les voyages touristiques et d'affaires, employant plus de 1 600 collaborateurs répartis sur 400 sites. Avec ses 300 agences et tour-opérateurs (Havas Voyages, Selectour, Auchan Voyages, Austral Lagons, Héliades, etc.), le groupe se positionne comme un acteur majeur, offrant une gamme complète de services d'organisation de voyages professionnels et touristiques à travers un catalogue de marques de renommée internationale.

## LE CHALLENGE

Marietton dispose d'une infrastructure système répartie sur 3 salles serveurs, utilisant une cinquantaine de machines virtuelles pour gérer une volumétrie d'environ 40 To. Une appliance Continuity Premium+ est dédiée à la sauvegarde et à la continuité des applications métiers du groupe.

Le passage récent aux applications Microsoft 365 a incité l'entreprise à étendre le périmètre de sa sauvegarde pour pallier ce manque du côté de Microsoft. En effet, il est important de rappeler que **si Microsoft a l'obligation de garantir la qualité de l'accès à ses applications cloud, la société n'a en revanche aucune obligation de sauvegarder les données stockées.**

C'est donc tout naturellement que le service informatique s'est tourné vers Continuity M365 pour bénéficier d'une solution de sauvegarde complète pour son environnement : Exchange, OneDrive, Sharepoint, Teams.

## L'ENVIRONNEMENT

Des impératifs techniques :

- des milliers de boîtes e-mails (+4000 e-mails Exchanges Online)
- des millions de fichiers partagés (+11 millions de fichiers sur OneDrive Business)
- une grande volumétrie de données (+20 To de données partagées sur Sharepoint)
- des milliers d'utilisateurs, répartis sur une centaine de sites distants

Compte tenu du très grand volume de données à sauvegarder, il est impératif de mettre en place une configuration optimisée pour des sauvegardes rapides et pour garantir l'intégrité des données sauvegardées. De plus, les utilisateurs disposant de licences M365 sont répartis parmi les collaborateurs de l'entreprise sur des centaines de sites distants. Par conséquent, il est essentiel de centraliser et de stocker les données sur un seul site.

« Avec Continuity, nous avons réussi à diviser par 3 les volumes stockés par rapport aux volumes protégés. »



« Les labels « France Cybersecurity » et « Utilisé par les Armées Françaises » ont été déterminants dans notre choix pour l'offre d'Atempo. »

« Nous avons besoin de sauvegarder nos données M365. Or dans son contrat, Microsoft stipule ne pas être responsable des données hébergées et ne garantit pas leur disponibilité. »

Gautier Bohuon, DSI, Marietton Développement



## LA SOLUTION

Le déploiement de Continuity se fait dans un premier temps dans le cadre d'un programme bêta, afin d'optimiser la configuration en fonction des besoins réels du groupe en matière de volume de données sauvegardées. Durant cette phase, la sauvegarde est assurée quotidiennement par les appliances Continuity Premium+, qui absorbent la montée en charge.

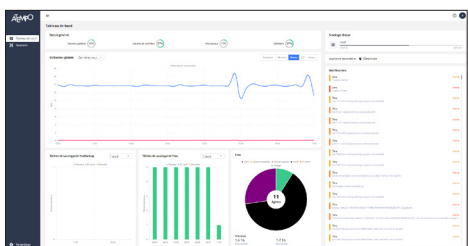
La proximité des équipes Atempo permet une amélioration continue de la performance des sauvegardes. Marietton dispose d'une appliance de 44 To pour stocker les données sauvegardées.

Au fur et à mesure de l'avancement du projet, un rythme de croisière est atteint, les premières restaurations sont effectuées et les stratégies de sauvegarde définies.

« La proximité et l'accessibilité de l'équipe Atempo sont un atout majeur par rapport à d'autres éditeurs, où il faut se débrouiller seul pour résoudre ses problèmes. »

## LE RÉSULTAT

Continuity permet une mise à jour rapide à distance, facilitant ainsi l'intégration et le déploiement dans les architectures existantes. Son interface web simple et intuitive assure une configuration et un monitoring complets.



Les sauvegardes et les restaurations s'effectuent via une interface web unique

Un autre avantage non négligeable est la capacité de déduplication de l'appliance. Continuity dispose de son propre moteur de déduplication de blocs, permettant de réduire drastiquement l'espace requis pour les sauvegardes.

L'équipe IT de Marietton a ainsi réussi à diviser par 3 les volumes stockés par rapport aux volumes protégés.

En matière de sécurité, l'offre Continuity respecte toutes les bonnes pratiques et recommandations de l'ANSSI.

## LES POINTS FORTS DE CONTINUITY

- **Authentification** à double facteur pour éviter l'usurpation d'identité
- **Cloisonnement hermétique et immuable** pour prémunir contre les attaques de ransomware
- **Chiffrement des données sauvegardées** pour les rendre inutilisables en cas d'exfiltration des données
- **Haut niveau de sécurité et de garantie de restauration des données M365** en cas d'incident ou de perte de données sur le stockage primaire

## LES BÉNÉFICES MÉTIER



Sauvegarde de plusieurs milliers de boîtes e-mails



Automatisation des sauvegardes M365



Proximité et réactivité des équipes Atempo

### Consulter la fiche produit



<https://links.atempo.com/DP-presentation>

### Contacteur un expert Atempo



<https://links.atempo.com/continuity-contact>

Mise à jour : 23/10/2023

POWERFUL DATA PROTECTION AND DATA MANAGEMENT SOLUTIONS - [atempo.com](https://atempo.com)

Atempo Headquarters | 23, Avenue Carnot, 91300 Massy, France | Tel: +33 164 868 300 | [info@atempo.com](mailto:info@atempo.com)

## LES BÉNÉFICES

- **Solution souveraine** de confiance,
- **Protection** de toutes les applications M365,
- **Volumétrie à la carte** et réplication possible,
- **Chiffrement et authentification forte**,
- **Moteur de déduplication embarqué**,
- **Offre tout compris** : machines virtuelles, M365, postes et serveurs physiques.



CONTINUITY

