



# Comment se protéger des cyberattaques via une sauvegarde maîtrisée

ee

« L'unicité et l'efficacité de l'interface de Tina permettent de restaurer un fichier, une base de données, ou une VM de la même façon, peu importe où se trouvent les données, sur disque ou sur bande. Un autre grand avantage, c'est la navigation temporelle, qui permet de retrouver un fichier perdu même si l'utilisateur ne se souvient plus du nom, ni de l'endroit où il était. »

99

Fabien Hary, Responsable données, SDIS 80

## LA STRUCTURE

Le Service Départemental d'Incendie et de Secours de la Somme (SDIS 80) est un **établissement public autonome**, ayant pour but de porter secours aux personnes et aux biens. Le SDIS emploie plus de 414 Sapeurs-Pompiers professionnels et plus de 2 000 Volontaires et une centaine de personnels Administratifs Techniques et Spécialisés

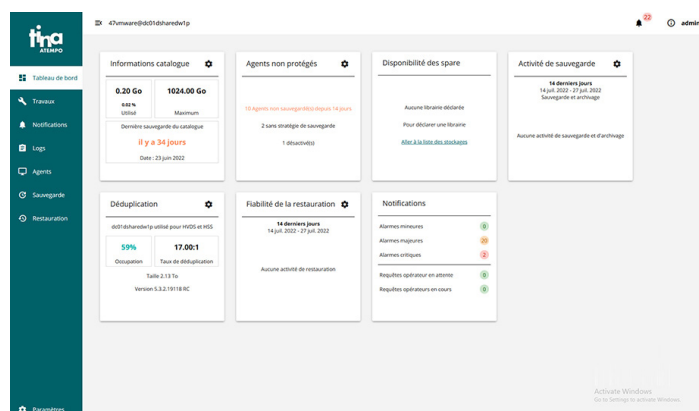
- Pays : France
- Activité : Secours à victime et lutte incendie
- Interventions : +39 000 / ans

## LES CHALLENGES

- Sauvegarder toutes les applications critiques
- Protéger les serveurs physiques et virtuels
- Prendre en compte les sites distants
- Optimiser les temps d'administration
- S'adapter rapidement aux changements d'environnement

## LE CONTEXTE TECHNIQUE

- **6 serveurs physiques** dédiées à des tâches spécifiques (contrôleur de domaine, sauvegarde et communication)
- L'essentiel des applications et les bases de données sont stockées sur une **cinquantaine de machines virtuelles** (serveurs ESX et baie Equalogic en Raid 5+1)
- Les machines virtuelles fonctionnent sous **Windows 2003, 2008, 2012 et sous Linux**



ee

« Grâce à Tina, nous disposons d'une solution qui couvre tous nos besoins de sauvegarde,

pour nos sites distants, nos serveurs, nos VM et leurs fichiers de manière individuelle, nos applications et nos bases de données. »

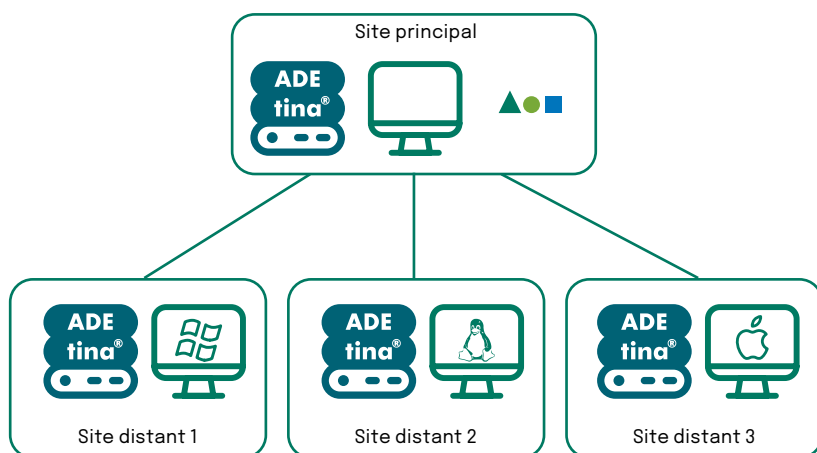
Fabien Hary, Responsable données, SDIS 80

99

## LA SOLUTION

- Atempo Tina : Une seule solution pour couvrir l'ensemble des besoins : sauvegarde des sites distants, des serveurs physiques et virtuels ainsi que les applications et les bases de données
- Sauvegarde hebdomadaires complètes des machines virtuelles avec une rétention d'un mois.
- Déduplication à la source permettant de réduire le volume de stockage nécessaire aux sauvegardes des sites distants.

## ARCHITECTURE



## BÉNÉFICE MÉTIER



Une solution pour protéger l'environnement physique et virtuel



Réduction des coûts de stockage grâce à la déduplication source et cible



Prise en charge du site principal et de sites distants

« Grâce à la licence de type "habitant" d'Atempo nous bénéficions de la flexibilité de déploiement de tous les modules nécessaires disponibles, sans impact sur notre budget logiciel. » Conclut Fabien Hary. 99

## Consulter la fiche produit



<https://links.atempo.com/DP-presentation>

## Contacter un expert Atempo



<https://links.atempo.com/DP-contact>

Mise à jour : 27/04/2023

POWERFUL DATA PROTECTION AND DATA MANAGEMENT SOLUTIONS - [atempo.com](https://atempo.com)

Atempo Headquarters | 23, Avenue Carnot, 91300 Massy, France | Tel: +33 164 868 300 | [info@atempo.com](mailto:info@atempo.com)

## LES BÉNÉFICES

- Une solution unique pour l'ensemble des serveurs
- Restauration simplifiée
- Une restauration rapide des fichiers et des serveurs
- Une installation rapide sur les nouveaux serveurs
- Un gain de temps pour les autres tâches
- Flexibilité de déploiement grâce à la licence « habitant »
- Visibilité sur les budgets nécessaires



**tina**  
ATEMPO

