

## 10 avantages de la solution Tina

1



### Un outil de cyber résilience

Grâce à ses fonctionnalités d'immuabilité des sauvegardes et de chiffrement des données protégées, Tina vous assure de l'intégrité de vos copies de sauvegardes. Air-Gap, Object Lock et immuabilité sur disque sont les clés pour lutter efficacement contre les ransomwares.

2



### Large compatibilité

Tina prend en charge de nombreux systèmes d'exploitation, notamment Window et Linux, AIX, HP-UX, Solaris, iSeries. La solution intègre NDMP et se connecte au stockage en réseau (NAS), à tous les principaux clouds (S3) et à une large gamme de bibliothèques et de lecteurs de bandes. Les machines physiques et virtuelles (VMware, Hyper-V, OpenStack) sont toutes prises en charge via une interface Web centrale.

3



### Diagnostic immédiat des fichiers supprimés

Tina enregistre dans son catalogue toutes les sauvegardes effectuées et vous offre une fonction de Navigation Temporelle instantanée. Ainsi, vous pourrez tout de suite visualiser les fichiers supprimés dans la période de rétention choisie, que ce soit un email, un fichier, une machine virtuelle ou une machine physique, il n'y a plus qu'à sélectionner ce que vous voulez restaurer pour que Tina le fasse. Vous gagnez un temps précieux au moment où c'est le plus important pour votre activité.

4



### Sauvegarde Microsoft 365

L'interface Web de Tina embarque nativement la protection des applications M365: Outlook, OneDrive, Sharepoint, Teams et OneNote sans ajout de module ou de license supplémentaire.

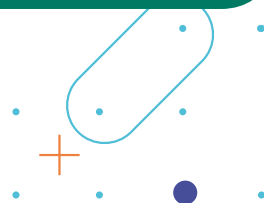
Tina possède des fonctionnalités poussées dans la sauvegarde et la restauration M365 : granulaire ou totale.

5



### Gestion native des bibliothèques de bandes

Tina est capable de sauvegarder des machines physiques et virtuelles vers des stockages bandes à grande vitesse. Chaque fichier sauvegardé est taggé sur son support de sauvegarde, ce qui permet en cas de besoin d'accélérer sa restauration.



**6**

### Archivage longue durée sur bande et protection Air-Gap

Même les données déduplicuées peuvent être sauvegardées sur bande. Compatible avec les derniers standard Tina est optimisée pour les tâches de sauvegarde et d'archivage sur bande. Une fois sur bande, vos données sont physiquement isolées du réseau et protégées contre les menaces cyber.

Vous pouvez alors conserver vos données pendant plusieurs années de manière sécurisée.

**7**

### Déduplication optimale

Le moteur de déduplication à la source de Tina est global sur l'ensemble de votre parc à sauvegarder. La déduplication fonctionne pour l'ensemble des données que vous sauvegardez et permet une réduction des coûts de stockage mais également une meilleure bande passante réseau. Vous avez la possibilité d'étendre les rétentions sur disque et ainsi augmenter votre résilience cyber en cas d'incident.

**8**

### Un modèle de license tout compris

La license proposée avec Tina s'adapte parfaitement aux organismes publics et privés. Ainsi, avec le programme de license verticale, vous disposez d'un tarif avantageux lié à votre activité et non au volume de donnée protégé. Nombre d'employé, d'étudiant, de lit d'hôpital ou encore d'habitant, avec la license verticale vous disposez de toutes les fonctionnalités sans aucune limite.

**9**

### R&D et support en France

La majorité des solutions concurrentes de Tina sont développées à l'autre bout du monde (Russie, États-Unis ou en Inde). Leurs supports de niveau 2 et 3 sont aussi externalisés, ils ne disposent pas d'un service adapté en français. Tina est entièrement conçue et développée en France. Tina dispose d'un code 100% made in France et son label « Utilisé par les Armées Françaises » vous garantit la confidentialité des données protégées.

**10**

### Restauration simplifiée

La restauration des données peut être stressante. Quand les données ont-elles été détruites ? Quand les données ont-elles été sauvegardées pour la dernière fois ? Le gestionnaire de restauration de Tina présente le système d'une manière claire et simple. Sélectionnez le répertoire ou le fichier, choisissez les versions disponibles et restaurez. Notre catalogue suit chaque fichier et sait où il est stocké.

