



Tina et Lina protègent les données de santé du Centre Hospitalier de Jury

66

« Dans un contexte où nous devons réaliser plus avec des budgets restreints, la solution Tina d'Atempo permet de compenser. La politique tarifaire pratiquée par Atempo basée sur une licence au nombre de lits est vraiment avantageuse. »

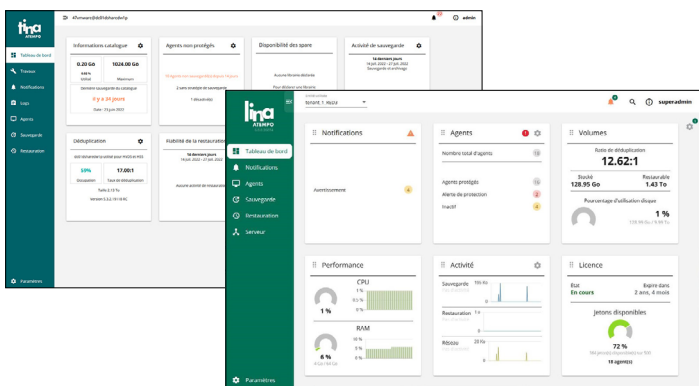
99

Gérald Piechocki, Chef de Projet Informatique, DSI, Centre Hospitalier de Jury

LE CENTRE HOSPITALIER DE JURY

Situé près du centre de Metz, le **Centre Hospitalier de Jury, membre du GHT (Groupement Hospitalier de Territoire) Lorraine Nord**, est spécialisé dans l'accueil des personnes souffrant de troubles psychiques, d'addictions ou de dépressions. Depuis 2014, le Centre Hospitalier de Jury s'est rapproché du Centre Hospitalier de Lorquin avec une direction commune.

Le CH du Jury compte près de 700 personnels non médicaux, et environ une soixantaine de professionnels médicaux pour gérer plus de 170 lits, avec 22 structures extra hospitalières. Une équipe de 4 personnes est en charge de l'exploitation du système informatique du Centre Hospitalier



LE CHALLENGE

Gérald Piechocki, Chef de projet informatique au Centre Hospitalier de Jury, s'intéresse à Tina, solution de protection de données d'Atempo afin de doter son infrastructure d'une solution de sauvegarde performante pour faire face à la recrudescence des cyberattaques et à l'augmentation constante du volumes de données. Jusqu'alors, les sauvegardes étaient réalisées via des scripts lancées la nuit afin de conserver les bases de données sur bandes magnétiques. Parmi les données critiques sauvegardées, figurent les bases de données Hexagone de Dedalus ainsi que les logiciels métiers.

66 « Notre infrastructure, 100% virtualisée sous VMware, compte une cinquantaine de machines virtuelles dans deux salles machines répliquées. » détaille Gérald Piechocki. 99

L'essentiel des demandes de restauration faites à la DSI consiste à retrouver des fichiers effacés par inadvertance par un utilisateur.

66 « Grâce à la simplicité de l'interface de Tina, la restauration d'un fichier ou d'un répertoire est réalisée en quelques minutes. » se félicite le Chef de Projet. 99

66 « J'estime que nous avons un RTO de l'ordre de 4 à 6 heures, selon le serveur impacté. » 99

66

« Nous utilisons l'intégralité de la solution sans aucune restriction. »

« Cela permet d'installer rapidement un module de sauvegarde sur un nouveau serveur dès que nécessaire. »

Gérald Piechocki, Chef de Projet Informatique, DSI, Centre Hospitalier de Jury

99

LA SOLUTION

Depuis le déploiement de Tina, 60 processus de sauvegarde ont été **automatisés** et déclenchés à une fréquence horaire, quotidienne ou hebdomadaire.

66 « En fonction de la criticité des applicatifs, nous devons être capables de remonter jusqu'à une sauvegarde d'une heure maximum sur certaines applications. Aujourd'hui, nous sauvegardons absolument toutes nos données. Toute l'infrastructure est virtualisée, tous les VMDK sont sauvegardés durant le week-end, et dans la semaine, ces sauvegardes sont en plus dupliquées sur des bandes LTO. » Gérald Piechocki, Chef de Projet Informatique, DSI du Centre Hospitalier de Jury **99**

Tina sauvegarde la totalité des données du CH de Jury représentant **plus de 12 To** répartis sur une **centaine de serveurs virtuels**. La rétention sur disque est de 10 semaines et le robot de stockage LTO de 24 cartouches, permet d'assurer 3 mois de rétention sur bande aux VMDK. Toutes les données sont sauvegardées dans 2 salles machines distinctes. La restauration par Tina depuis l'un ou l'autre stockage s'opère exactement de la même façon.

Protection renforcée des postes de travail : depuis 2018, l'équipe informatique a étendu l'utilisation des solutions de protection des données d'Atempo pour la **sauvegarde en continu des postes de travail fixes et portables** de l'ensemble du personnel. **Plus de 300 postes** de travail (Mac, Windows) sont ainsi sauvegardés par **Lina**.

Par ailleurs la déduplication des données sauvegardées assure une réduction des coûts liés au stockage et optimise la performance du réseau. L'**interface intuitive de Lina** offre aux utilisateurs la possibilité de restaurer eux-mêmes leurs fichiers perdus ou supprimés, permettant ainsi de minimiser la charge de travail de l'équipe informatique.

66 « Au-delà de l'augmentation du volume des données à protéger, nous cherchions à augmenter la durée de rétention des sauvegardes. Tina est une solution pertinente pour notre environnement. » Gérald Piechocki, Chef de Projet Informatique, DSI, Centre Hospitalier de Jury **99**

LES BÉNÉFICES MÉTIER



Sauvegarde intégrale de l'environnement virtuel



Automatisation des copies sur disque et sur bandes



Maîtrise du budget IT

Consulter la fiche produit



<https://links.atempo.com/DP-presentation>

Contacter un expert Atempo



<https://links.atempo.com/DP-contact>

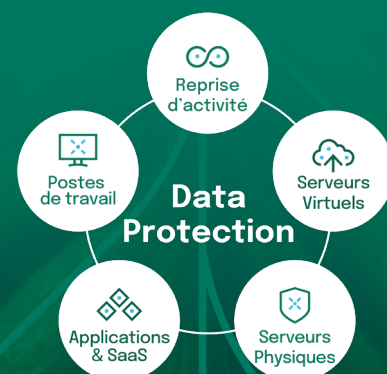
Mise à jour : 24/07/2024

POWERFUL DATA PROTECTION AND DATA MANAGEMENT SOLUTIONS - atempo.com

Atempo Headquarters | 23, Avenue Carnot, 91300 Massy, France | Tel: +33 164 868 300 | info@atempo.com

LES BÉNÉFICES

- **Solution adaptée** pour un environnement d'exploitation physique et virtuel
- **Gestion de supports** de sauvegarde multiples (Cartouches LTO, disques)
- **Protection centralisée** pour les bases de données et tous les serveurs
- **Solution de sauvegarde en continu** des postes fixes et portables sur site et en télétravail
- **Autonomie des utilisateurs** dans la sauvegarde et restauration de leurs fichiers
- **Maîtrise des budgets informatiques**, avec une tarification adaptée aux hôpitaux



tina
ATEMPO

lina
ATEMPO

