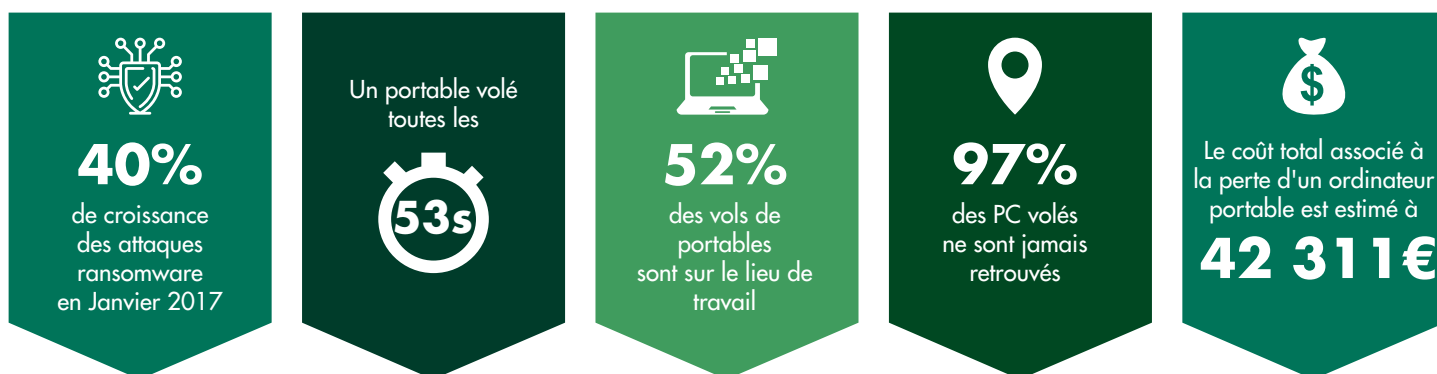


LA PROTECTION "TOUT-EN-UN" DE VOS ORDINATEURS FIXES ET MOBILES

Parade anti-vol, malveillance, cyber-attaque, sinistre et perte de données



LES PRÉOCCUPATIONS DES RESPONSABLES INFORMATIQUE DE PME:

- Combien de temps pour restaurer les ordinateurs portables de mon parc après une cyber-attaque ?
- Est-ce que ma sauvegarde me permet de reconstruire directement un portable perdu ?
- Comment rendre mes utilisateurs autonomes pour retrouver un document perdu ?
- Sauvegarde d'un côté, Disaster Recovery de l'autre, comment contrôler les volumes des stockages associés à ces protections et éviter l'escalade des coûts ?



Sauvegarder partout et en permanence



Restaurer de n'importe où depuis un navigateur en toute sécurité



Donner le pouvoir aux utilisateurs de restaurer en "libre-service"



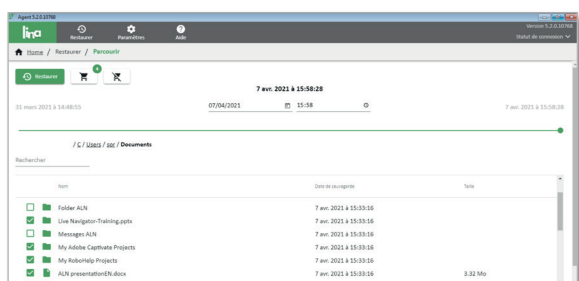
Reconstruire complètement un ordinateur (système + données + applications)



Réduire le volume de stockage des données sauvegardées



Protéger sans impact pour l'utilisateur



**DUERESNE
CORRIGAN
SCARLETT**
ADVERTISING

Julien Brevière,
Directeur IT

"Si un commercial perdait ou endommagerait son portable, on pouvait perdre des contrats. Avec Live Navigator (Lina), je ne suis plus inquiet. Je sais que si un fichier était sur un portable, j'en ai une sauvegarde prête à être restaurée n'importe où."

EXEMPLES D'UTILISATIONS PAR NOS CLIENTS :

- Sauvegarde de flottes d'ordinateurs portables utilisés par des commerciaux sur le terrain
- Sauvegarde des postes de travail de sites distants connectés via une bande passante réduite
- Sauvegarde de portables en Wifi dans les locaux de l'entreprise
- Protection de serveurs de fichiers départementaux
- Restauration autonome de fichiers par les utilisateurs
- Recherche de versions antérieures dans l'historique des sauvegardes
- Reconstruction directe en une seule opération d'ordinateurs complets (système et contenu) à partir du serveur de sauvegarde

LES POINTS FORTS DE LINA :

Une protection fiable et robuste

Parce qu'une protection de fichier ne vaut que si elle est appliquée en continu par tous et en tout lieu : Lina permet aux utilisateurs de récupérer n'importe quelle version sauvegardée de leurs fichiers à tout moment.

Un déploiement express sur les postes à protéger

5mn pour installer sur un nouveau poste et sélectionner une politique de sauvegarde prédéfinie de manière centrale : la protection est en place et peut être supervisée à distance.

Des utilisateurs autonomes pour leurs restaurations

La vraie simplicité c'est quand les utilisateurs n'ont tout simplement pas besoin d'aide pour retrouver un fichier perdu.

C'est autant de temps gagné pour les administrateurs de votre système d'information.

Une même solution restaure fichiers et système

En couplant le Bare Metal Recovery (BMR) et la sauvegarde en continu (CDP) qui capture toute modification de fichier, Lina permet de réinstaller une machine complète telle qu'elle était avant l'incident.

Une sauvegarde économe en ressources de stockage et adaptée à tout type de réseaux

Une déduplication efficace réalisée à la source avant envoi des blocs d'informations et à l'arrivée sur le serveur de sauvegarde, économise les ressources du réseau et du stockage.



CARACTÉRISTIQUES TECHNIQUES

COMPATIBILITÉ	<ul style="list-style-type: none"> • Postes de travail fixes et portables & serveurs de fichiers • Windows, macOS et Linux
SAUVEGARDE À CHAUD	<ul style="list-style-type: none"> • Sauvegarde mode bloc en continu (CDP) compatible "fichiers ouverts"
STOCKAGE ET TRANSFERT INTELLIGENT	<ul style="list-style-type: none"> • Déduplication à la source – pour réduire le besoin en ressource réseau • Déduplication sur le serveur de sauvegarde – pour limiter le volume total nécessaire à la protection du parc de l'entreprise
CRYPTAGE	<ul style="list-style-type: none"> • Entre le poste protégé et le serveur • HTTPS / SSL – Certificat personnalisable
GESTION CENTRALISÉE	<ul style="list-style-type: none"> • Des politiques de sauvegardes • De la mise à jour automatique des agents sur les postes
RESTAURATION FLEXIBLE	<ul style="list-style-type: none"> • Par recherche : nom, type, date, ... • Par navigation et découverte des fichiers disparus • Par navigation temporelle pour une version à une date précise
AGENTS ET SERVEUR	<ul style="list-style-type: none"> • Agent local sur les postes de travail et serveurs de fichiers • Serveur de sauvegarde sur un site accessible en réseau par les postes
MULTI-SITE	<ul style="list-style-type: none"> • Protection de grappes de postes de travail des sites distants par le serveur central • Réplication du serveur de sauvegarde sur un second site

maj: 20/04/2021

Source : <http://www.channelpronet.com/article/mobile-device-security-startling-statistics-data-loss-and-data-breaches/> / 2015 - Source : <https://fr.statista.com/statistiques/530918/experience-vol-ordinateur-portable-professionnel-salaries-france-par-taille-d-entreprise/>